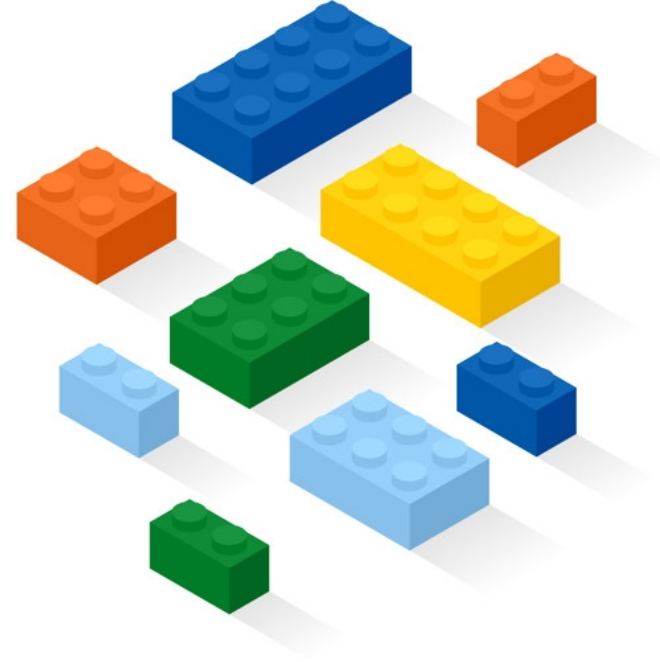




CODE AND MORE
Dijital Dönüşümde Lego Etkisi



Code And More CMS ile Dijital Yönetimde Yeni Dönem

İçerik Yönetimini Kolaylaştırarak Zamandan Tasarruf Edin

Web Sitesi Yaptırmak İsteyen Müşterilerin Temel İhtiyaçları

Müşteri şartnamelerinde belirtilen taleplerin bazılarını sıralayacak olursak ;

- ⦿ Esnek Ui / Ux (Çoğu CMS bazı standartlara uygun tasarımlara uyarlanabilir)
- ⦿ Hız ve Performans Optimizasyonu
- ⦿ SEO (Arama Motoru Optimizasyonu) Altyapısı
- ⦿ Kolay Yönetilebilir CMS (İçerik Yönetim Sistemi)
- ⦿ Veri Analitiği ve İzleme Araçları
- ⦿ Çoklu Dil ve Dil Seçenekleri
- ⦿ Güvenilirlik (27001 Standardizasyonu)
- ⦿ Kullanıcı Yönetimi ve Yetki yönetimi
- ⦿ Eski dataların yeni siteye eklenmesi - Migration
- ⦿ Responsive tasarım
- ⦿ Kullanıcı loglarını tutma ve saklama.

Temel Problemlerin Bazıları

- Sayfaların ve menülerin birbirinden bağımsız yönetimi.
- Web sitesinde kullanılan içeriklerin diğer cihazlarda kullanılamaması ve mükerrer data.
- Kurum içi çözümlerinin birbiri arasındaki entegrasyonu.
- Hiyerarşik sayfa, kategori ve yazı yönetimi.
- Çoğu CMS'in Api çıkışının olmaması.

Rakip Analizi

Sektörde kullanılan popüler CMS çözümlerini bir araya getirdik ve bunların birbirleri arasındaki özellikleri tanımlayan bir tablo hazırladık.

CMS	Kullanım	Özelleştirme	Güvenlik	Maliyet	Entegrasyon	Geliştirme	Headless
Wordpress	Kolay	Geniş Özelleştirme	Kısıtlı	Düşük	Sınırlı	Kolay	Hayır
Shopify	Kolay	Sınırlı Özelleştirme	Kısıtlı	Değişken	Xml entegrasyon	Kolay	Hayır
SharePoint	Karmaşık	Kurumsal Özelleştirme	Güvenli	Yüksek	Kurumsal Sistemler	Zor	Hayır
Wix	Kolay	Sınırlı Özelleştirme	Kısıtlı	Düşük	Sınırlı	Kolay	Hayır
Code And More CMS	Kolay	Kurumsal Özelleştirme	Güvenli	Orta	Kurumsal Sistemler	Kolay	Evet

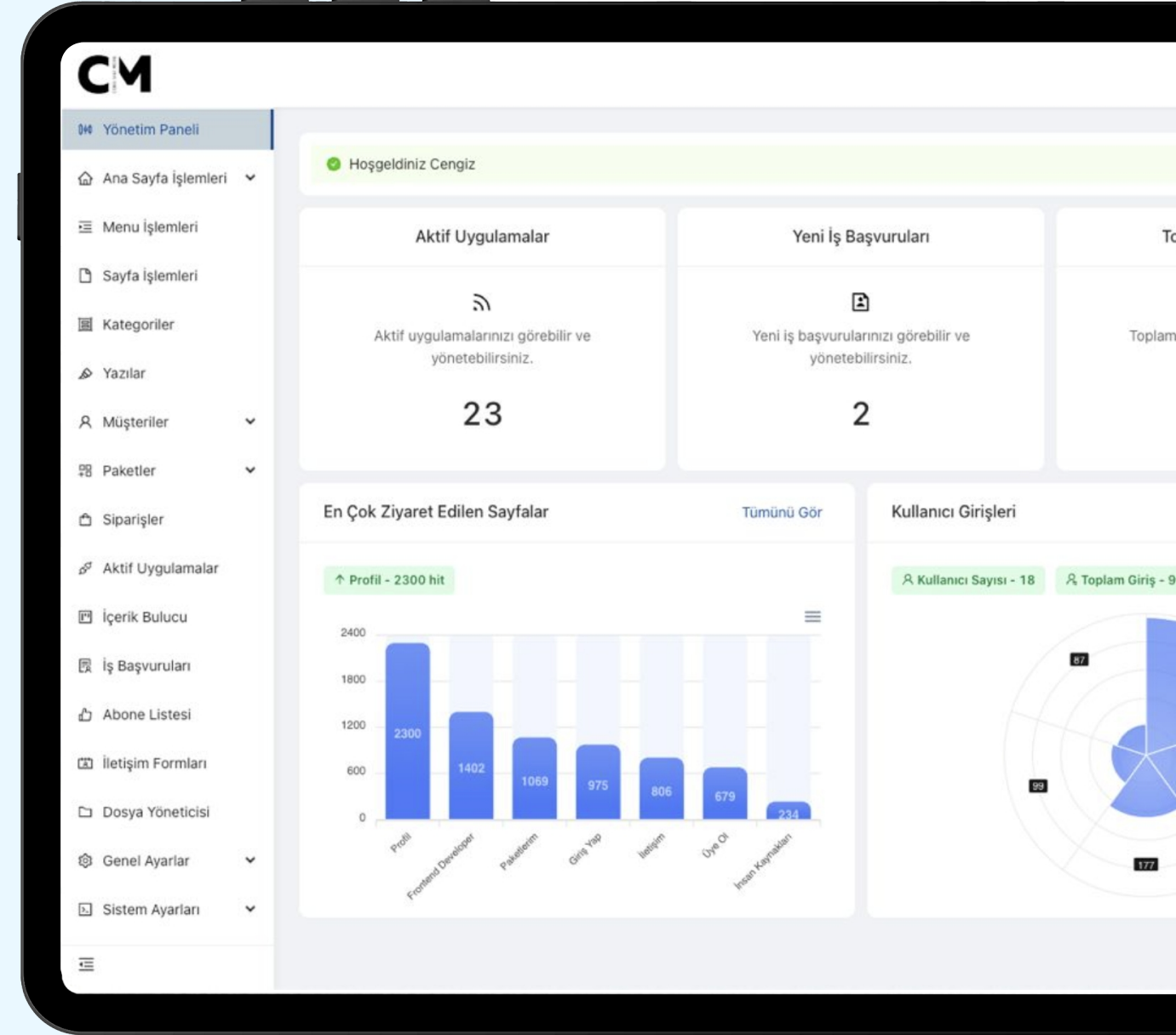
Code And More CMS Nedir ?

Code And More CMS kolay bir şekilde web sitesi geliştirme aracıdır.

İçerik yönetimini ve dijital varlıklarınızı yönetmeyi kolaylaştıran, modern ve kullanıcı dostu bir platformdur.

Amacımız, kullanıcıların web sitelerini ve dijital süreçlerini minimum teknik bilgi ile yönetmelerini sağlamaktır.

Gelişmiş yönetim özellikleri ile işlerinizi hızlandırın, içeriklerinizi anında güncelleyin.



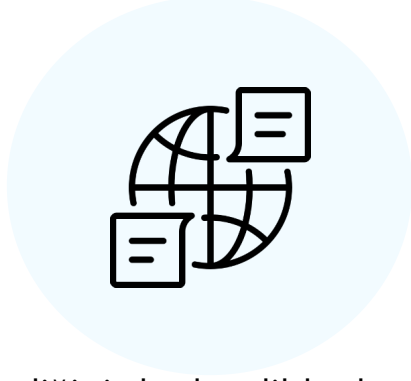
Code And More CMS Temel Özellikleri

Basit Kullanım



Instagram / Facebook kullanımı kadar kolay

Çoklu Dil Desteği



Dilediğiniz kadar dilde destek.
Otomatik Google Translate entegrasyonu

Güvenlik



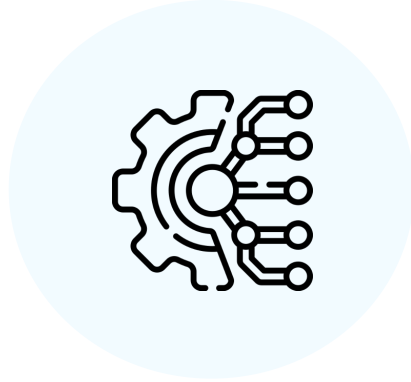
ISO 27001 Standartına Uygun Sürekli Penetrasyon

SEO Optimizasyonu



Arama motorları için optimize edilmiş içerik yönetimi

Güçlü Entegrasyon



SAP, ERP ve CRM Sistemleri gibi ortamlar ile kolay entegrasyon

Tam Esneklik



Özelleştirilebilir tasarımlar ve temalar ile sayfalarınızı çeşitlendirin

Kullanıcı Yönetimi



Dilediğiniz kadar kullanıcı Ekleyebilir ve yönetebilirsiniz

Yetki Yönetimi



Kritik görevler için kullanıcı yetkilendirmesi kullanabilirsiniz

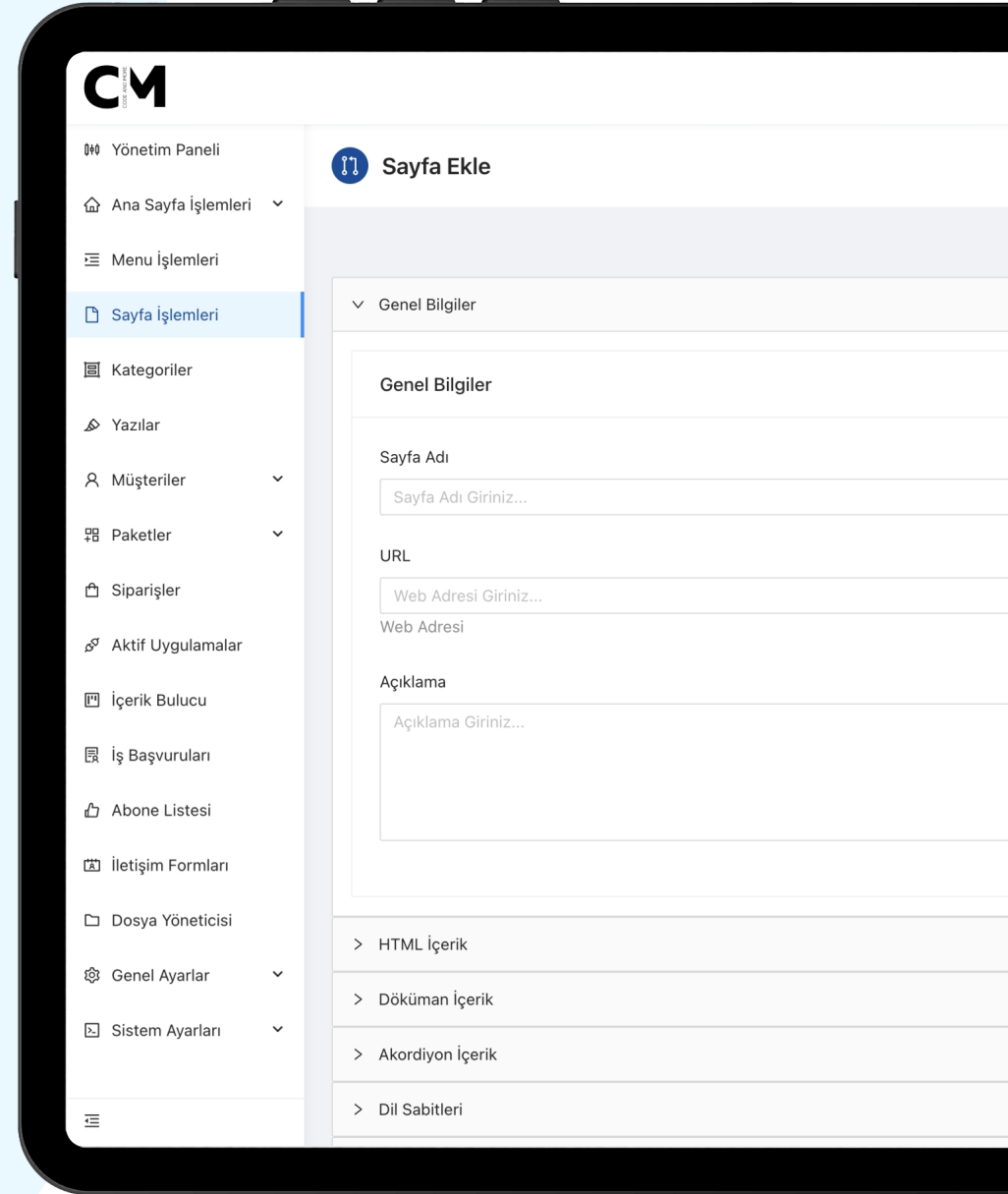
Code And More CMS

Neden Tercih Edilmeli?

- Yüksek kullanıcı trafiğinde ayakta kalın.
- Hızlı içerik güncellemeleri ile zamandan tasarruf edin.
- Farklı platformlarla tam uyumluluk sağlayın.
- Kapsamlı raporlama araçlarıyla iş verilerinizi analiz edin.
- Güvenlik özellikleri ile dijital varlıklarınızı koruma altına alın.
- Dosyalarınızı güvenle yönetin.

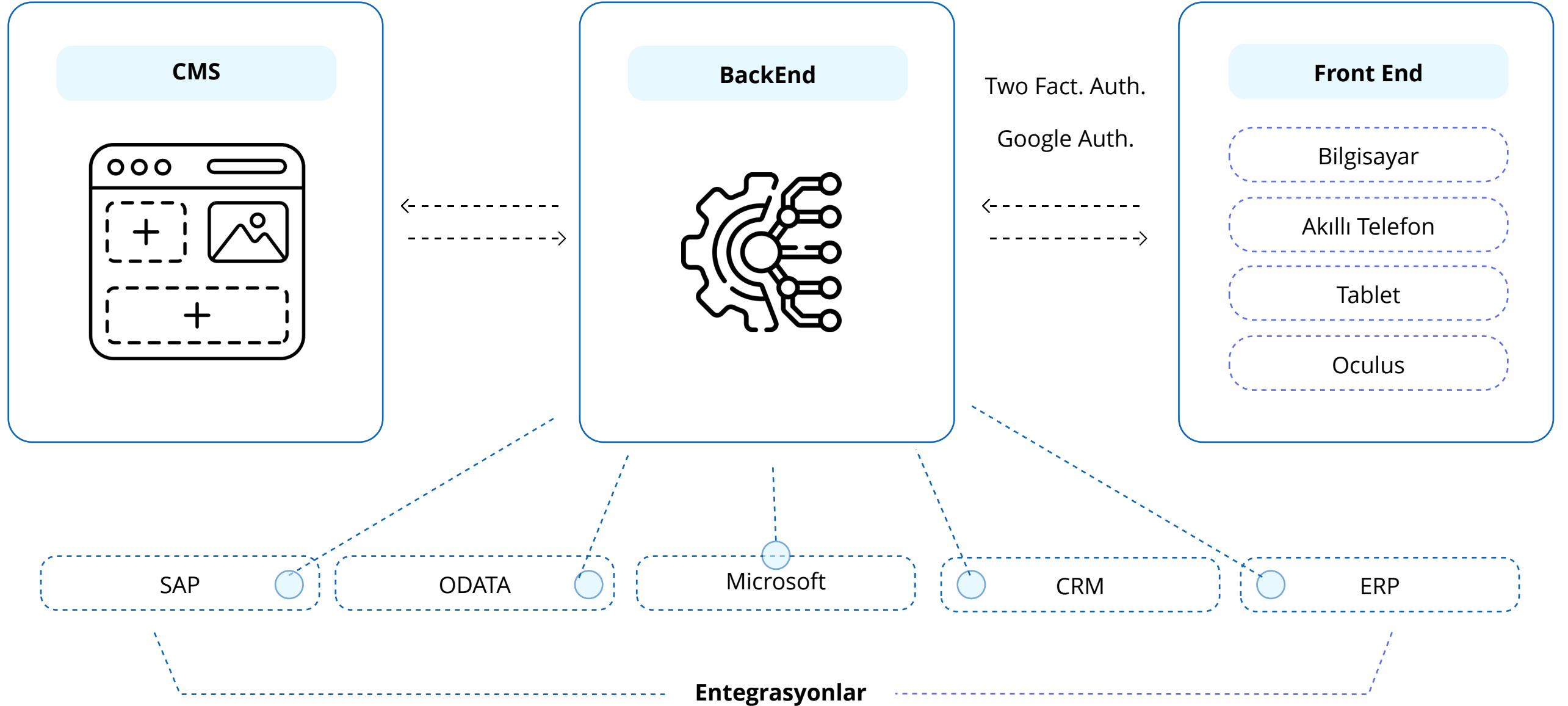
Devam eden geliştirmeler (Yapay Zeka)

- Dosya yöneticisi görsel yüklemesinde uygun görsel üretimi.
- Otomatik dil dönüştürücü.
- Sayfa içeriğine uygun görsel eklenmesi.
- CMS üzerinde kullanım ile ilgili yönlendirmeler.
- Sayfaya yüklenen içeriğe göre SEO keywords bulma.



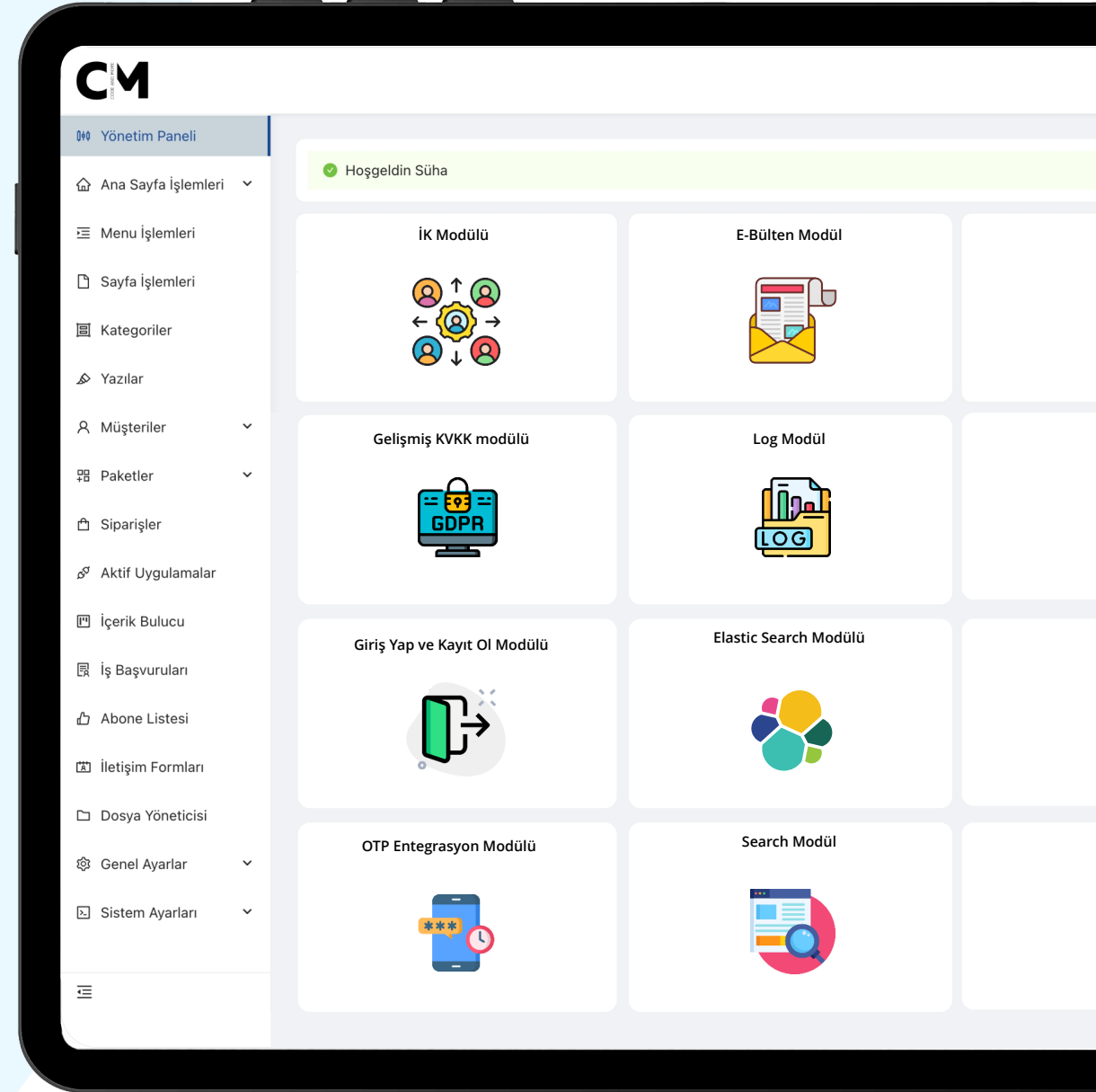
Code And More CMS Yapısı

Code And More CMS Headless bir üründür ve aşağıdaki gibi bir topolojiye sahiptir.



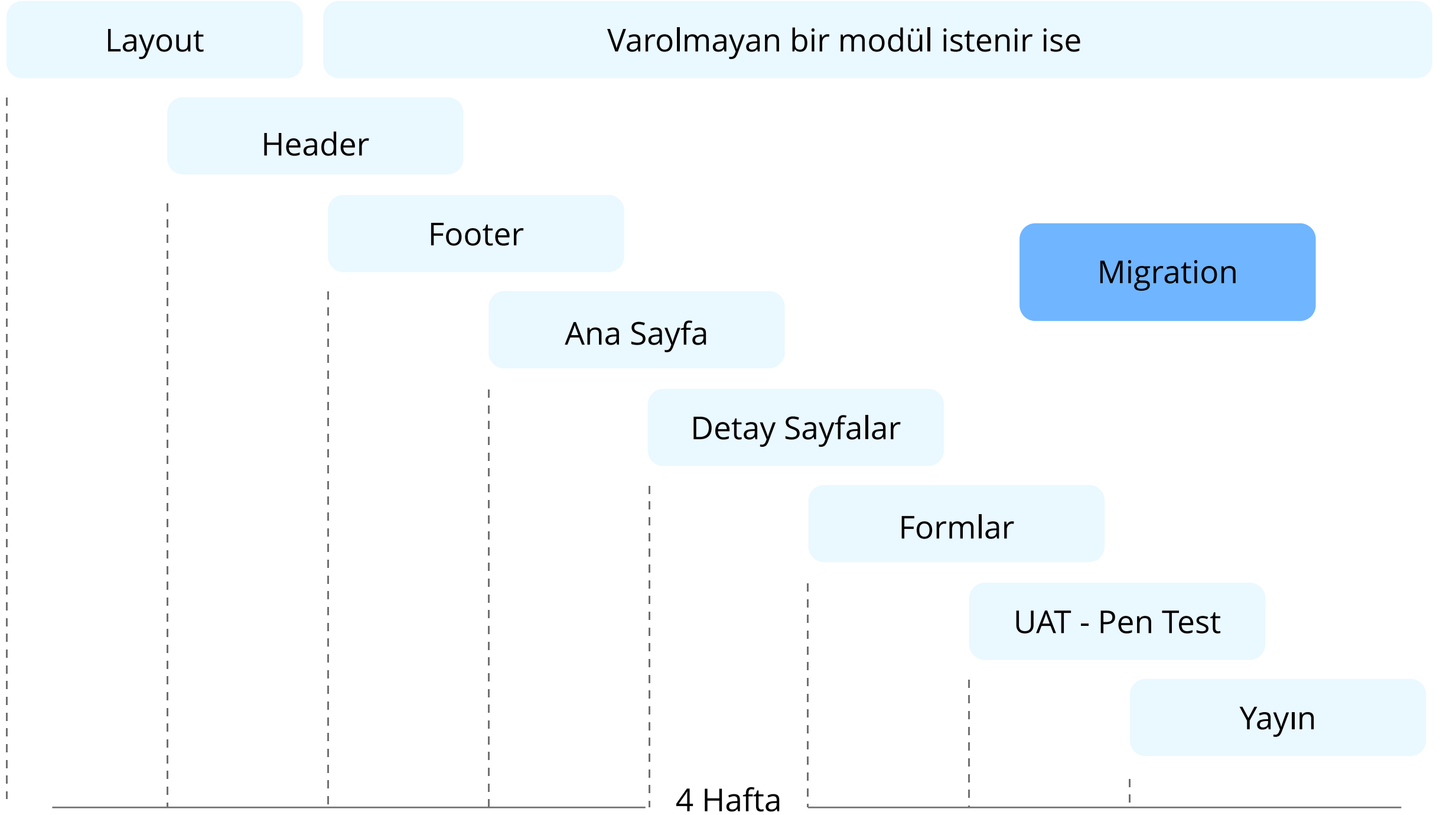
Modüller

- İK açık pozisyon ve cv toplama modülü
- E-bülten toplama modülü
- OTP entegrasyon modülü
- Gelişmiş KVKK modülü
- Grafana, Sentry gibi araç entegrasyon modülü
- Elastic Search modülü
- Search modül
- İçerik bulucu
- Giriş Yap ve Kayıt Ol Modülü (Bazı verileri sadece üyelerinize göstermek isteyebilirsiniz.)



Code And More CMS Entegrasyon Süreci

Tasarım Sürecinin ve FrontEnd development'ın tamamlandığını düşünecek olursak ;



Not : Default bir web sitesi sürecini göstermektedir eklenen modüllere ve müşteri isteklerine göre değişiklik gösterebilir.

Sürüm Seçenekleri



Çözüm 1

Anahtar Teslim
Süreç

- Tasarımın Oluşturulması
- Kodlamanın Yapılması
- Ürünün Entegre Edilmesi



Çözüm 2

Tasarım Hariç
Teslim Süreci

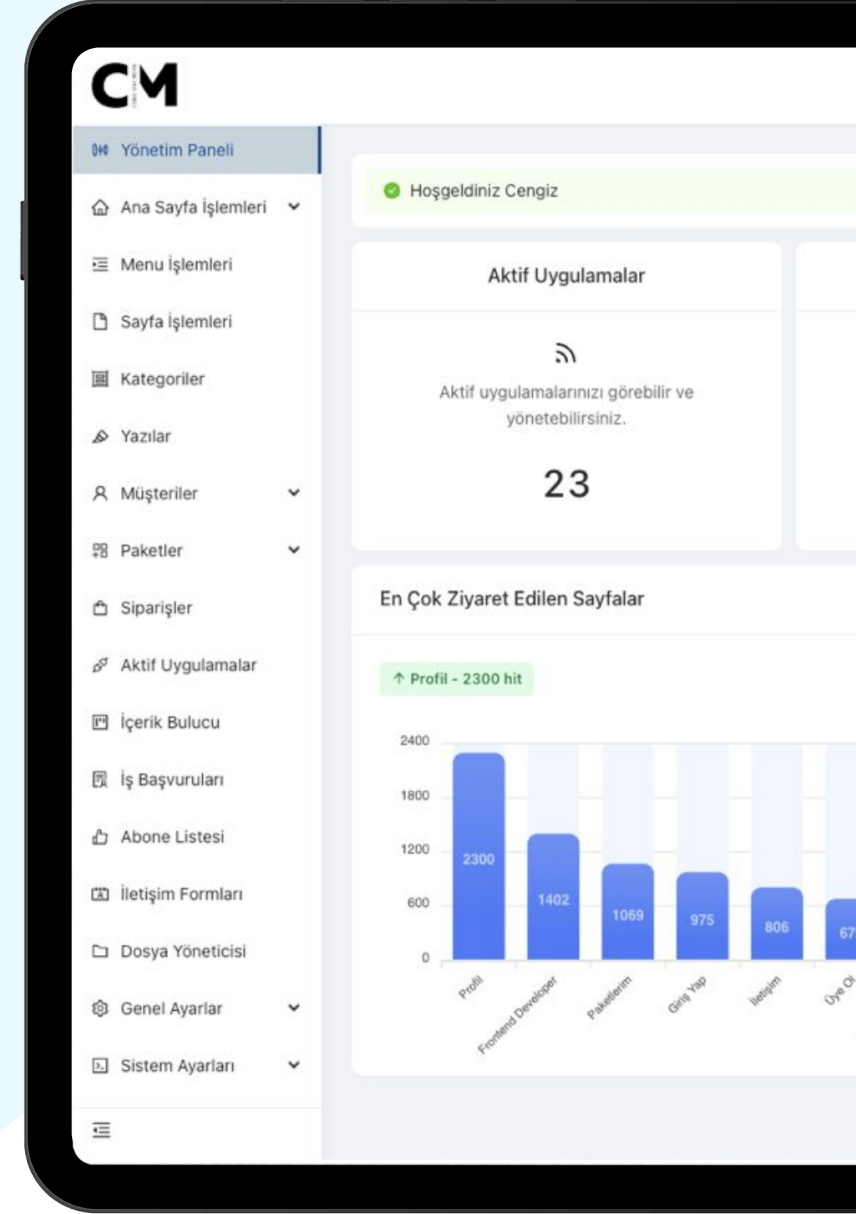
- Tasarım Müşteriden Gelir
- Site kodlaması deneyimli ekipler tarafından kodlanır
- Ürünün Entegre Edilmesi



Çözüm 3

Ürün Entegrasyon
Süreci

- Tasarım ve Site Ön Yüz Kodları Müşteriden Gelir
- Ürünün Entegre Edilmesi



Code And More Tüm Ürünleri

Çözüm 2

**B2B
Çözümleri**

Çözüm 3

**Sadakat
Programı**

Çözüm 4

**Tedarikçi Yönetim
Sistemi**

Çözüm 5

**Sap Pi
Entegrator**

Çözüm 6

**API
Gateway**

Çözüm 7

**VR / AR
Sanal Mağaza**

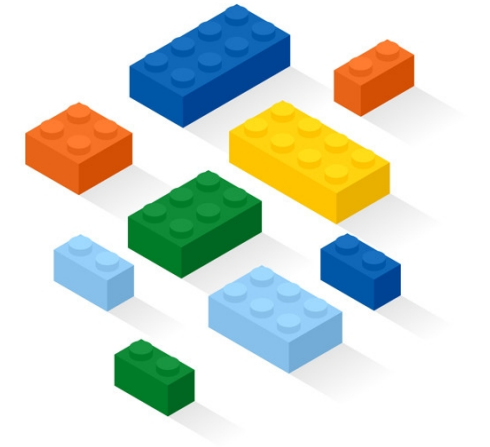
Çözüm 8

**Perakende
Mağaza İçi Çözüm**

Çözüm 9

**VR
Makyaj Uygulaması**

- Code And More ürünleri yatay ve dikeyde birbirleriyle adeta bir lego parçası gibi birleşerek bir arada çalışabilirler.
- Örnek vermemiz gerekirse web sitesi çözümümüzü ve B2B çözümümüzü kullanan iki uygulama birbirlerinden güvenli şekilde data alışverişi yapabilir.
- Bir üste konulacak panel ile iki veya tüm Code And More ürünleri yönetilebilir.



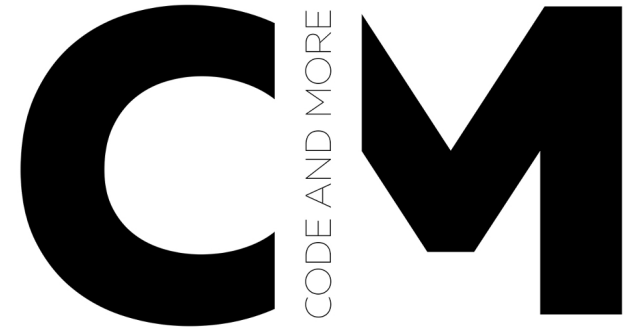
Code And More Ürünlerini Kullanan Firmalar

TÜRKİYE



AMERİKA





CODE AND MORE

Teşekkürler

Sorularınız için : info@codeandmore.com.tr

<https://codeandmore.com.tr>